

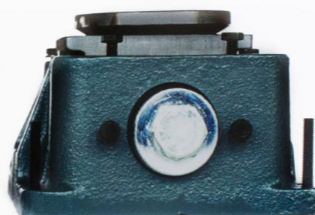
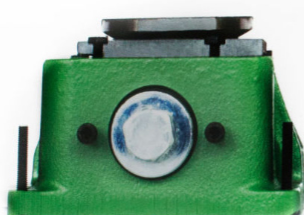
CATALOGO GENERALE

PROGRAMMA DI VENDITA

Dal 1968 · Soluzioni tecniche per l'industria meccanica

PROGRAMMA DI VENDITA

- Sistemi di ancoraggio e livellamento per macchine utensili
- Riparazione porosità sui metalli — Dichtol
- Protezione per cave a T
- Zanche e tirafondi di fondazione
- Sistemi di conduzione cavi di energia (AMUFLEX)
- Riparazione difetti sui metalli
Stucchi metallici
- Biplast — materiale antifrizione per guide di scorrimento
- Accessori per l'industria meccanica



ELEMENTI DI ANCORAGGIO E LIVELLAMENTO PER MACCHINE UTENSILI

- Mantengono nel tempo le condizioni di funzionalità iniziali
- Riprendono assestamenti planari nel tempo
- Ammortizzano le vibrazioni eliminando imprecisioni della macchina
- Rendono il sistema basamento-blocco fondazioni un elemento unico e livellabile



SERIE FL – STANDARD

Serie standard per il posizionamento di precisione di macchine utensili. Disponibile in diverse varianti. Elevata capacità di carico.



SERIE FLS – SEMPLIFICATA

Soluzione alleggerita e semplificata della serie standard. Prevista per carichi di 3 e 5 tonnellate.



ANTIVIBRANTE

Martinetti Fix Level con opzione di superficie antivibrante per installazioni in ambienti ad alta vibrazione.



COA – COASSIALE

Modello coassiale che elimina la necessità di pre-livellamento. Ideale per installazioni rapide.

Per le specifiche complete e le varianti disponibili: www.amusrl.com

ZANCHE E TIRAFONDI DI FONDAZIONE

Le zanche e i tirafondi di fondazione garantiscono un'unione diretta e stabile tra la macchina e il basamento in calcestruzzo, assicurando precisione di posizionamento e sicurezza operativa nel lungo periodo.

ZANCHE / TIRAFONDI

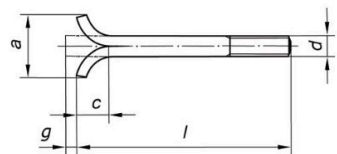
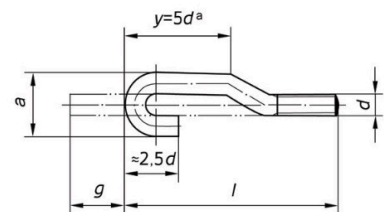
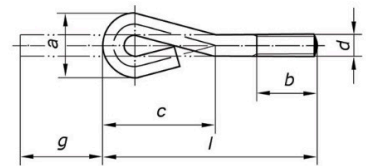
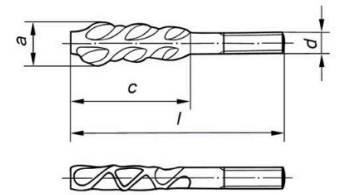
Viti di fondazione standard

- Vite di fondazione con bulbo sfaccettato
- Unione diretta macchina / fondazione in calcestruzzo
- Elevata tenuta e resistenza meccanica

VITI DA CEMENTO DIN 529/E

Per sollecitazioni estreme

- Progettate per sollecitazioni meccaniche estreme
- Materiale: Acciaio C 45
- Conformi alla norma DIN 529/E



PROTEZIONE PER CAVE A T

Accessorio utile e di facile applicazione per la protezione delle cave a T su banchi e superfici di lavoro. Preserva la qualità della macchina e riduce i tempi di pulizia e manutenzione.

VANTAGGI

- Conferiscono alla superficie del banco un aspetto più ordinato e professionale
- Salvaguardano la qualità dei liquidi da riciclare
- Eliminano la pulizia delle cave mantenendole in condizioni ottimali
- Non consentono l'intasamento da trucioli, polveri e fluidi di lavoro
- Si inserisce con la semplice pressione delle dita; si estrae con una punta ricurva o un cacciavite

Misure disponibili

Cave a T da 22 mm

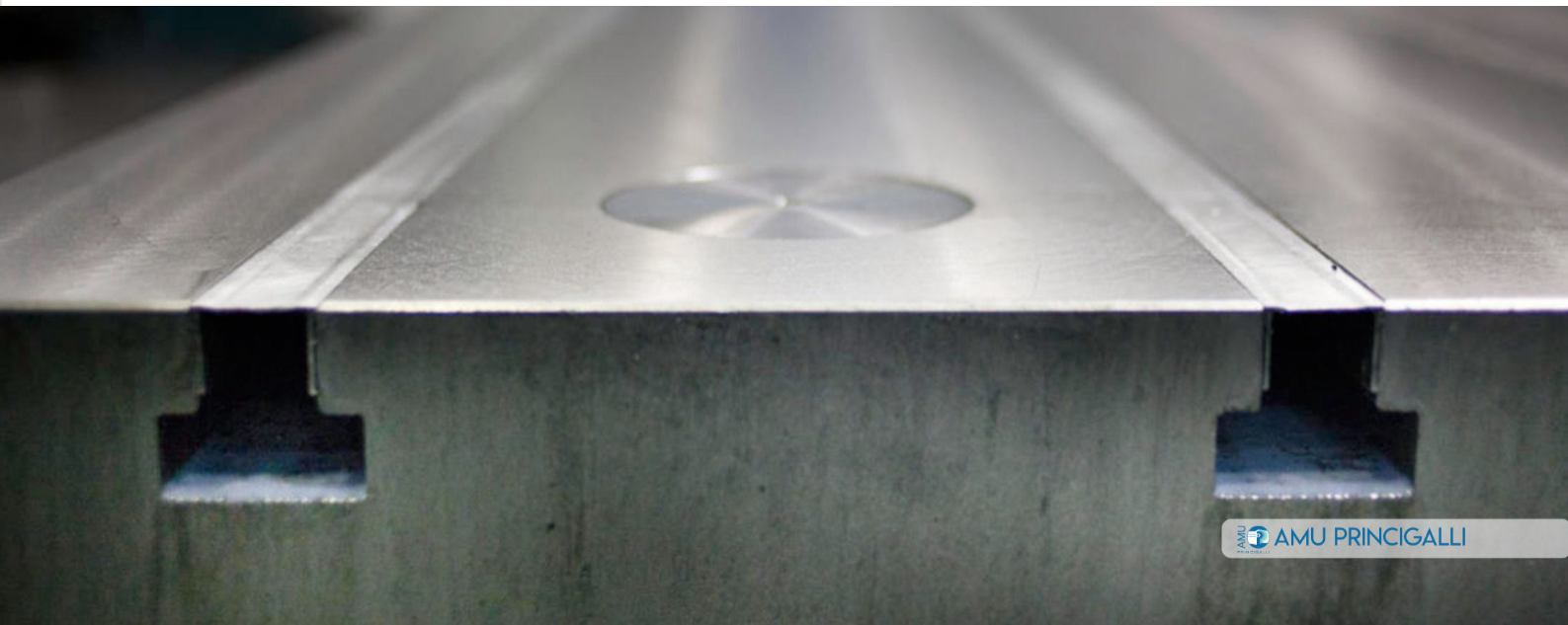
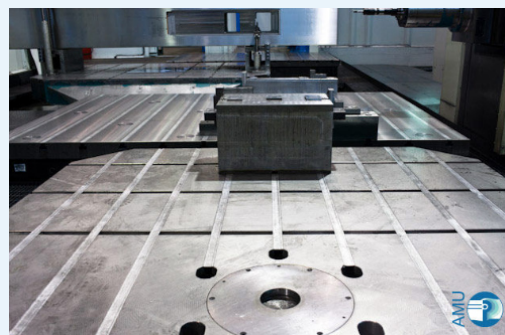
Cave a T da 36 mm

Cave a T da 18 mm

Cave a T da 28 mm

Cave a T da 42 mm

Fornibile in stecche da 3 m ·
Spezzoni a misura su richiesta

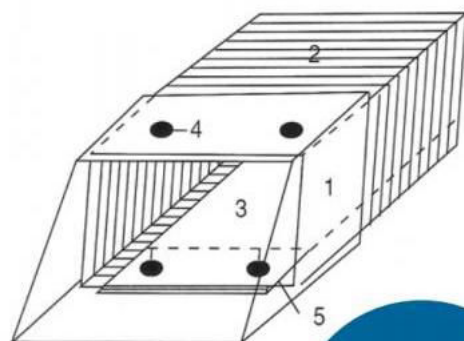


AMUFLEX GUAINE PORTACAVI

La guaina flessibile **AMUFLEX** consente di condurre tubi di energia (elettrici, idraulici, pneumatici) su utenze in movimento. Garantisce protezione e flessibilità in tutte le applicazioni su macchine utensili e impianti industriali.

CARATTERISTICHE TECNICHE

- Struttura portante in tubo spiralato in acciaio zincato flessibile (tipo SV300S)
- Sezione rettangolare o quadrata secondo l'applicazione
- Lamina di acciaio da molla interna per evitare il contatto tra le superfici
- Lunghezza massima: **5 mt**
- Disponibile in **11 diverse sezioni**
- Adatta per cavi elettrici, tubi idraulici e pneumatici



1. flangia
2. tubo a spirale
3. lamina di acciaio
4. rivetti
5. tessuto biadesivo



DICHTOL

SIGILLANTE PER POROSITÀ NEI METALLI E MATERIALI STAMPA 3D

Dichtol è un sistema monocomponente liquido adatto ad ogni tipo di lega, utilizzato per impregnare microporosità e crepe da 0 a 0,5 mm, senza impiego di vuoto, pressione o altri mezzi. Pronto per l'uso, incolore, applicabile per immersione, pennello o spray

PROPRIETÀ

- Impregnazione in serie e individuale
- Protezione alla corrosione
- Bassi costi di investimento
- Trasparente e invisibile dopo applicazione
- Approvato per contenitori alimenti e acqua
- Resistente a sollecitazioni termiche e chimiche



APPLICAZIONI PRINCIPALI

Fonderia

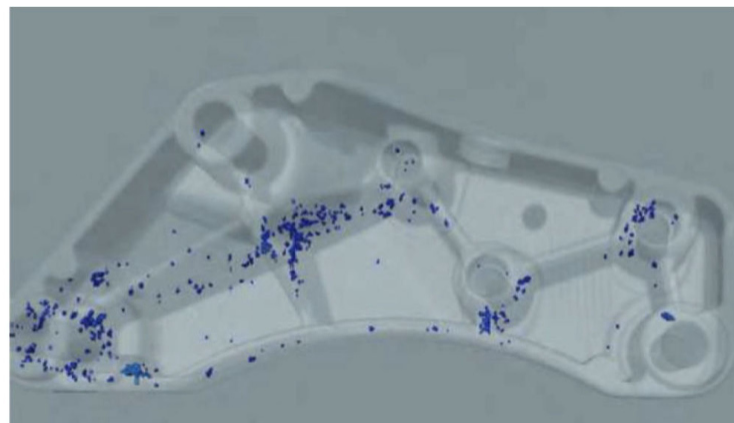
Correzione difetti di fusione e getti

Thermal Spray

Sigillatura rivestimenti thermal spray

Stampa 3D

Post-lavorazione manifattura additiva



STUCCHI METALLICI E RIVESTIMENTI EPOSSIDICI

PRODOTTI DIAMANT

Con i prodotti della linea **Diamant** è possibile correggere difetti di fusione e difetti superficiali dei metalli, riparare getti, porosità, crepe e cavità. I sistemi di rivestimento permettono di prevenire l'usura abrasiva, termica e chimica, aumentando la durata di macchine e impianti.



PLASTICMETAL

Stucco metallico versatile, ideale per riparazioni rapide e precise di superfici danneggiate. Elevata aderenza ai metalli.



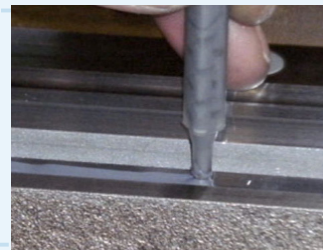
LIQUIDMETAL

Soluzione monocomponente per piccole riparazioni estetiche. Spessore massimo: 3 mm. Facile applicazione.



ULTRAMETAL

Ad alte prestazioni per riparazioni strutturali. Progettato per le condizioni operative più estreme.



DWH

Resina epossidica con riempitivi in acciaio per regolazioni di precisione. Precisione micrometrica (μm), resistenza alla compressione, stabile fino a $+80^\circ\text{C}$.

Con i sistemi di rivestimento è possibile realizzare guide ad alta precisione, allineare gli elementi della macchina e produrre guarnizioni. I prodotti riducono significativamente i difetti di fusione, i costi e i tempi di produzione.

Per maggiori informazioni: www.amusrl.com

BIPLAST

MATERIALE ANTIFRIZIONE PER GUIDE DI SCORRIMENTO

Biplast è un materiale antifrizione a base di resina acetaleica modificata per guide di scorrimento. Ideale per applicazioni con funzioni dinamiche alternative all'acciaio: semilavorati, ingranaggi, guide idrostatiche, superfici di pressione.

BIPLAST V

Resina acetaleica integrale

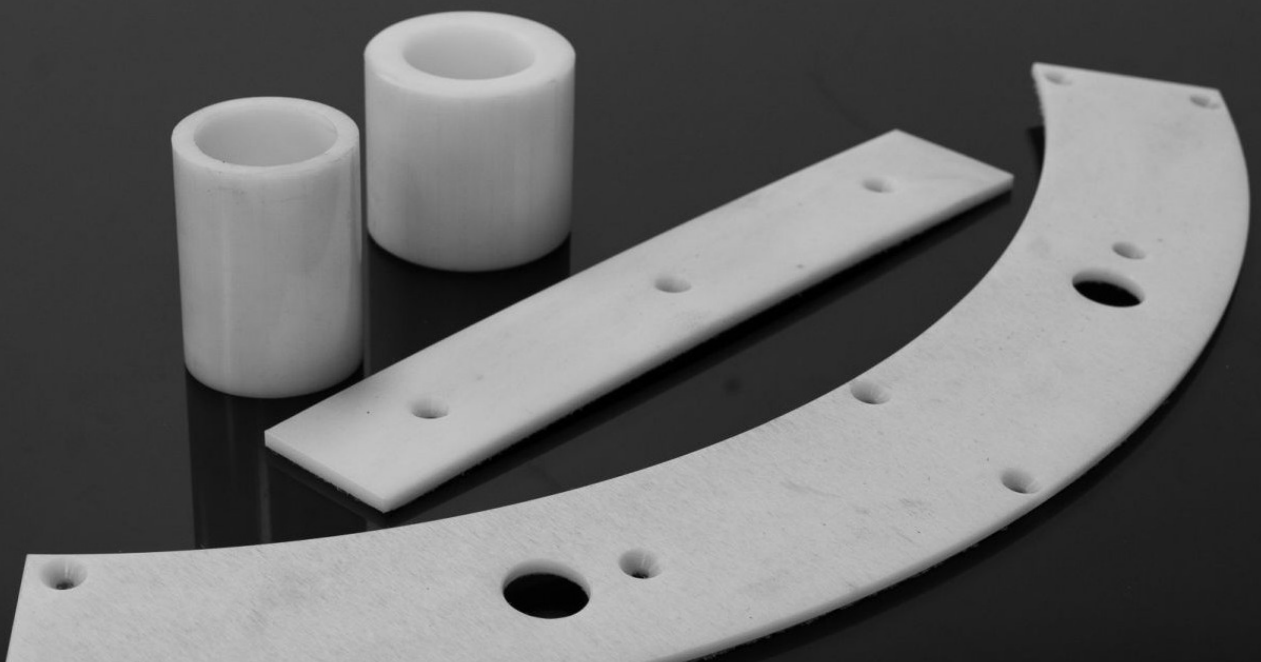
- Spessore fino a 6 mm, superficie 2000x500 mm
- Porzione extra trattata per ottima adesione della colla

BIPLAST II

Resina acetaleica + fibre speciali 2082

- Spessori fino a 20 mm (di cui max 6 mm resina acetaleica)
- Strato fibroso calandrato per adesione colla (unica responsabilità)

- Valori di usura irrilevabili con giusta lubrificazione
- Capacità portata ~700 Kg/cm²
- Fornitura particolari finiti a disegno
- Ottimo incollaggio superfici metalliche





AMU PRINCIGALLI S.R.L.

Dal 1968 · Soluzioni tecniche per l'industria meccanica

INDIRIZZO

Strada delle Brigole 3/A
23877 Paderno d'Adda (LC) — Italia

TELEFONO

T: +39 039 532 0749
Mobile: +39 338 5376426

EMAIL

COMMERCIALE@AMUSRL.COM

ORARIO

8:30 – 17:00

www.amusrl.com

